



**КОМИТЕТ ИМУЩЕСТВЕННЫХ ОТНОШЕНИЙ  
АДМИНИСТРАЦИИ ПЕРМСКОГО МУНИЦИПАЛЬНОГО ОКРУГА**

**РЕШЕНИЕ**

о размещении объектов № 202

Пермский край  
Пермский округ

26.01.2023

Комитет имущественных отношений администрации Пермского муниципального округа разрешает Открытому акционерному обществу «Межрегиональная распределительная сетевая компания Урала» (ИНН 6671163413, ОГРН 1056604000970, почтовый адрес: 614016, город Пермь, ул. Инженерная, д. 17

размещение объекта: «Строительство ВЛ 0,4 кВ с установкой ПУ для электроснабжения п. Сылва (4500078618)(Бикбов М.К.)»

на землях муниципальной собственности

на срок бессрочно

Местоположение: Пермский край, Пермский муниципальный округ, п. Сылва

Приложение: схема предполагаемых к использованию земель или земельных участков.

Особые условия использования:

1) При установке опор электросетевого хозяйства учесть параметры ширины проезда улично-дорожной сети, во избежание сужения полосы отвода дороги. Установить опоры на расстоянии не более 2 метров от границ земельного участка.

2) При условии получения разрешения на производство земляных работ.

Председатель комитета  
имущественных отношений администрации  
Пермского муниципального округа



Д.В. Ракицкий  
(подпись, печать)

Д.В. Ракицкий



# Схема предполагаемых к использованию земель или части земельного участка

Объект: "Строительство ВЛ 0,4 кВ с установкой ПУ для электроснабжения п. Сылта (4500078618) (Бикбов М.К.)"

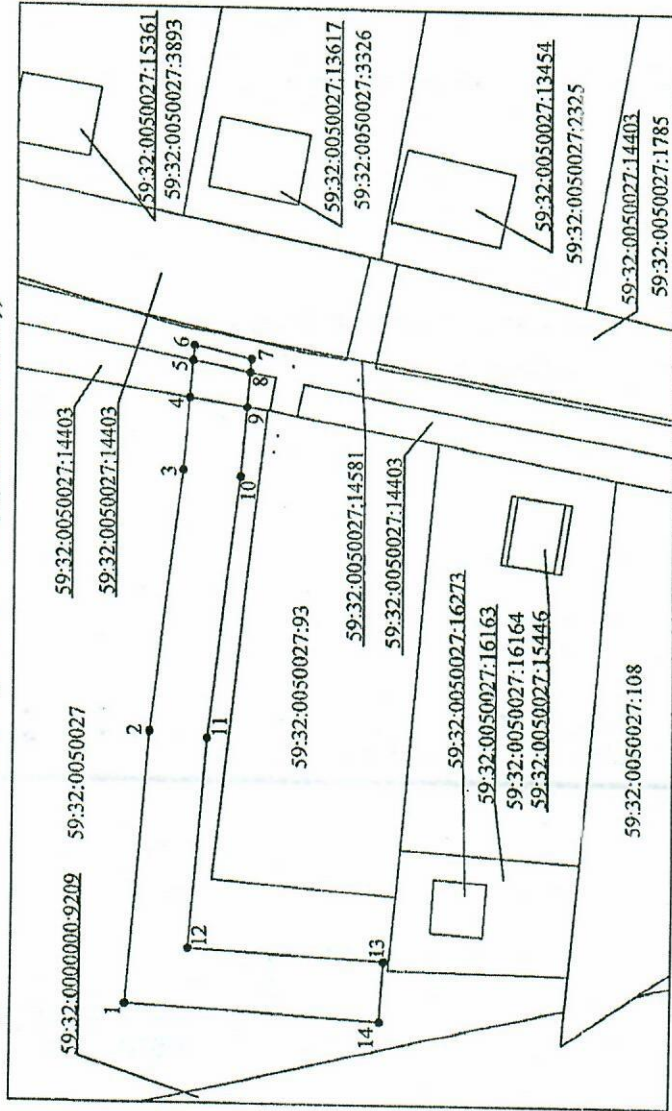
Местоположение: Пермский край, Пермский муниципальный округ, п. Сылта

Площадь земель или части земельного участка, кв. м.: 931

Категория земель: Земли населенных пунктов






Вид разрешенного использования земельного участка:

Цель использования: Под объекты инженерного оборудования электроснабжения (Строительство ВЛ 0,4 кВ с установкой ПУ для электроснабжения п. Сылта (4500078618) (Бикбов М.К.))



1:1000

### Условные обозначения:

-  - предполагаемые к использованию земли;
-  - существующая часть границы, имеющаяся в ЕГРН сведения о которой достаточны для определения ее местоположения;
-  - граница кадастрового квартала;
-  - характерная точка границы испрашиваемого земельного участка;
-  - границы зон, с особыми условиями использования территорий, внесенные в ЕГРН;

### Описание границ смежных землепользователей:

- от точки 1 до точки 4 - земли в государственной или муниципальной собственности, права на которые не разграничены;
- от точки 4 до точки 5 по территории земельного участка с кадастровым номером 59:32:0050027:14403;
- от точки 5 до точки 8 - земли в государственной или муниципальной собственности, права на которые не разграничены;
- от точки 8 до точки 9 по территории земельного участка с кадастровым номером 59:32:0050027:14403;
- от точки 9 до точки 1 - земли в государственной или муниципальной собственности, права на которые не разграничены

Обозначение характерных точек границ	Каталог координат характерных точек	
	X	Y
1	520801,19	2261020,63
2	520798,16	2261057,54
3	520793,84	2261092,76
4	520792,99	2261102,82
5	520792,57	2261107,80
6	520792,40	2261109,80
7	520784,52	2261108,04
8	520784,67	2261106,28
9	520785,07	2261101,62
10	520785,88	2261091,94
11	520790,20	2261056,72
12	520792,55	2261028,15
13	520765,29	2261026,59
14	520765,75	2261018,60
1	520801,19	2261020,63

Заявитель:

*Бикбов М.К.*